

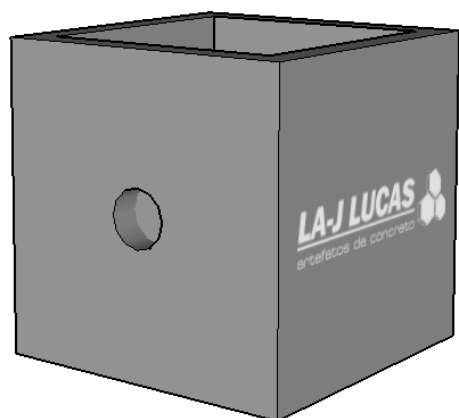
CAIXA ELÉTRICA

A caixa elétrica é utilizado para passagem de tubulação elétrica subterrâneas podendo ser utilizada como caixa domiciliar de passagem, caixa para ligações elétricas, caixa para ligações hidráulicas.

Permite a derivação e acesso as redes elétricas, telefonia permitindo manutenção periódica e usada em obras novas ou reformas, sendo residenciais ou industriais.

Benefícios:

- Rapidez e Padronização Excelente vedação.
- Economia de tempo na execução da obra
- Permite economia no custo total da obra
- Fácil instalação, manutenção e manuseio.



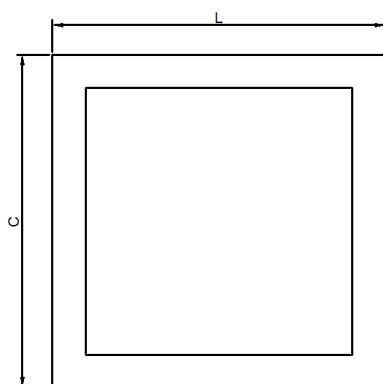
DESCRIÇÃO TÉCNICA

CÓD	PRODUTO	L*	C*	A*	PESO**
1262	CAIXA ELÉTRICA	0,20	0,20	0,20	14,5
1301	CAIXA ELÉTRICA	0,30	0,30	0,30	27
488	CAIXA ELÉTRICA	0,40	0,40	0,40	69
487	CAIXA ELÉTRICA	0,50	0,50	0,50	88,8

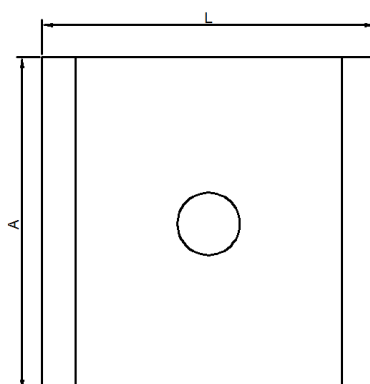
*Em metros

** Em kilos

VISTA SUPERIOR



CORTE AA



Possui tela soldada
GERDAU